

## Weitere Beispiele

**Cartonnages Nidau**  
Nidau

**Architekt**  
Architekturmbh  
Hartmann Schüpbach,  
Nidau

**Bauherr**  
Cartonnages Immobili-  
en AG, Sulz

**Standort**  
Schützenmattweg 10  
2650 Nidau



Foto: Marcial Sommer

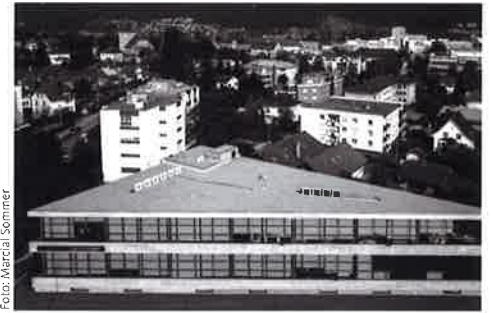


Foto: Marcial Sommer



Foto: Marcial Sommer



Foto: Nicole Schüpbach

Die denkmalgeschützte Kartonfabrik wurde 1962 vom Architekten Carlo Galli im Auftrag der Firma Brühlmann errichtet. Nach einer längeren Phase des Leerstands erfolgten bis 2013 die Instandsetzung und der Umbau für die neue Nutzung als Büro- und Ateliergebäude mit Ausstellungsraum.

Die Maßnahmen umfassten die Ertüchtigung der Bausubstanz, die energetische Sanierung, die Erneuerung der Sanitär- und Elektroinstallationen sowie den Umbau der Innenräume. Spätere Einbauten im Inneren wurden entfernt und die Oberflächen von Farbschichten befreit. Die Gebäudehülle wurde in Zusammenarbeit mit der kantonalen Denkmalpflege an die aktuelle Energiegesetzgebung angepasst. Die bestehende

Fensterkonstruktion wurde aufgearbeitet und durch Wärmeschutzgläser thermisch ertüchtigt.

Die Sanierung und Umnutzung der ehemaligen Kartonfabrik ist ein bemerkenswertes Beispiel für die denkmalverträgliche Weiternutzung eines qualitativollen Industriebaus der 1960er Jahre. Trotz der Anpassung an zeitgemäße Bürostandards gelang es den Architekten, das raue Erscheinungsbild der Fabrik zu erhalten und es als gestalterisches Element zu stärken.